

DRAWAG CASE®

Produktspezifikationen DRAWAG CASE[®]

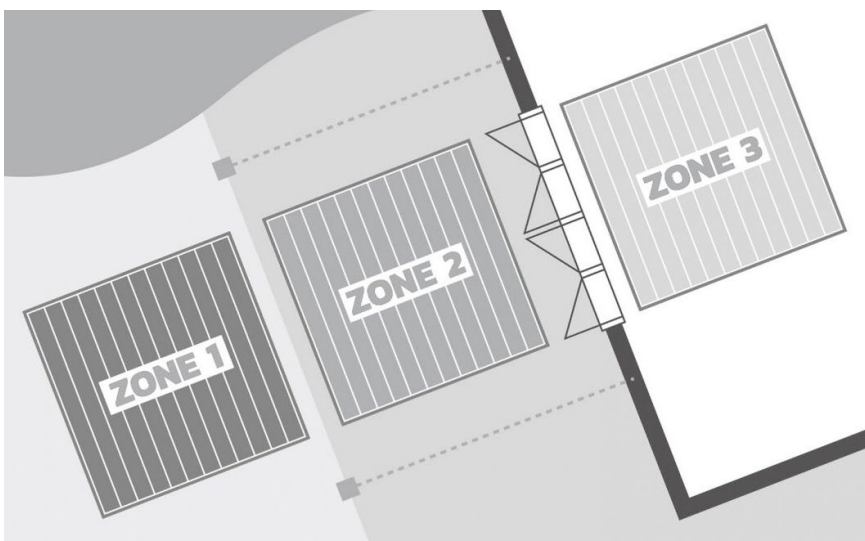
- Optimale Reinigung von Grobschmutz durch den Einsatz von Cassettenbürsten
- Borstenmaterial aus Nylon 6.6 ist wetterbeständig und äusserst strapazierfähig
- Angenehmes Tritgefühl durch stabile Mattenoberfläche
- Verwendung von verwindungssteifen Aluminium-Profilen
- Erhöhte Sicherheit durch Einsatz von Abschlusskappen an den Aluminium-Profilenden

Optionen

- RAL-Pulverbeschichtungen und Eloxale erhältlich
- Einbaurahmen als Stecksystem in Aluminium-Natur
- Anlaufrahmen in Aluminium-Natur
- Schmutzfangwanne in Aluminium-Natur
- Gitterrost-Unterkonstruktion für extreme Belastung

Einsatzbereich / Schmutzart

- Aussenbereich (Zone 1) sowie überdachter Aussenbereich (Zone 2)
- Grobschmutz
- Hohe Belastung: 400 bis 2'000 Begehungen/Tag



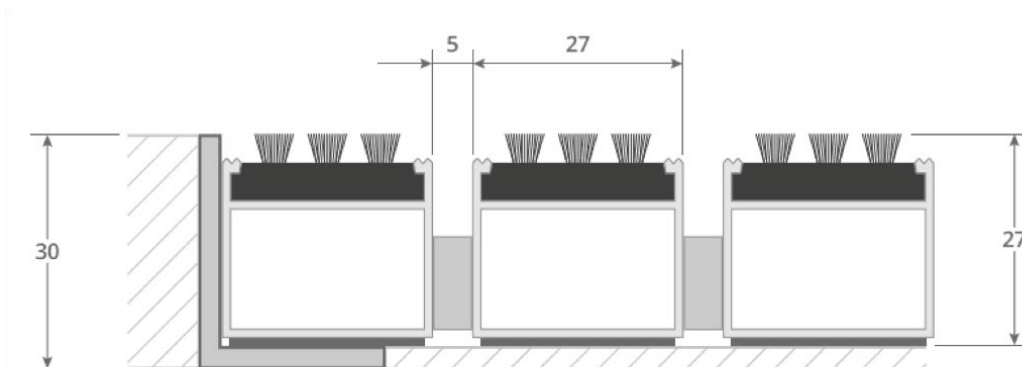
Materialien

Ausführung:	Alu-natur (optional RAL-pulverbeschichtet / eloxiert)
Obermaterial:	Cassettenbürste PA 6, rutschhemmende Eigenschaft R13 nach DIN 51130
Trägerprofil:	Aluminium AlMgSi 0,5 mit Trittschalldämmung
Verbindung:	Niro-Drahtseile 2 mm / Konstr. 7 × 7 / 1,770 N/m ²

Mattenhöhen

- Erhältlich in folgenden Höhen: 14 mm, 17 mm, 22 mm und 27 mm mit 5 mm Profilverbund
- Gehöhe und Stablänge: nach Kundenwunsch

Technische Zeichnung



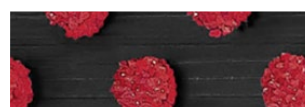
Farben



Gelb



Orange



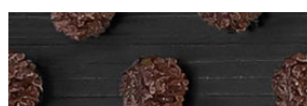
Rot



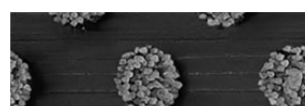
Grün



Blau



Braun



Grau



Schwarz

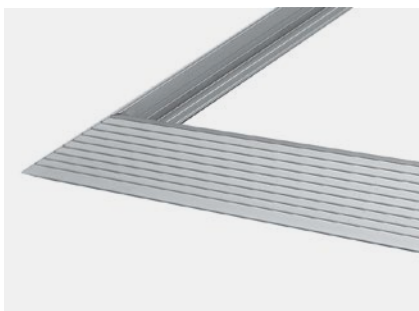
Zubehör

Premium Einbaurahmen



- Winkelprofil als Stecksystem
- Mit Mattenbett und Bodenbelag bündiger Einbau
- Ecken werden auf Gehrung gesägt und mit Verbindern verschraubt
- Runde und eckige Sonderformen möglich
- Erhältlich in Aluminium, Edelstahl oder Messing
- Abmessungen Stecksystem:
 - 30 × 24 × 3 mm
 - 26 × 24 × 3 mm
 - 22 × 24 × 3 mm
 - 15 × 24 × 3 mm

Premium Anlaufrahmen



- Dient als Stopperschutz und verhindert das Verrutschen der Eingangsmatte
- Eleganter Abschluss
- Kann einseitig, zweiseitig oder allseitig als Rahmen genutzt werden
- Ecken werden auf Gehrung gesägt und mit Spezial-Verbindern zusammengesteckt
- Vervollständigung bei fehlender Bodenvertiefung
- Kann auf dem Boden oder optional an der Eingangsmatte montiert werden
- Abmessungen:
 - 16 × 58 × 3 mm / Mattenhöhe 14 mm
 - 16 × 58 × 3 mm / Mattenhöhe 17 mm
 - 19 × 58 × 3 mm / Mattenhöhe 22 mm
- Werkstoff:
 - Aluminium-Natur
 - Aluminium eloxiert

Premium Schmutzfangwanne



- Vervollständigung bei hohem Schmutzaufkommen
- Geeignet für stark frequentierte Eingangsbereiche
- Optionale Ablaufvorrichtung für den Aussenbereich
- Integriertes Rahmensystem für Eingangsmatten mit einer Höhe von 22 mm
- Eingebaute Unterstützungsprofile im Abstand von 300 mm ermöglichen eine sichere Auflage
- Optionaler Einsatz von Gitterrosten als vollflächige Unterkonstruktion (extreme Belastung)
- Anschluss an das Entwässerungssystem Ø 1,5 Zoll und Sieb mit Ø 80 mm
- Ausführung Alu-Natur, Höhe 80 mm