



DRAWAG NATURE®

Produktspezifikationen DRAWAG NATURE®

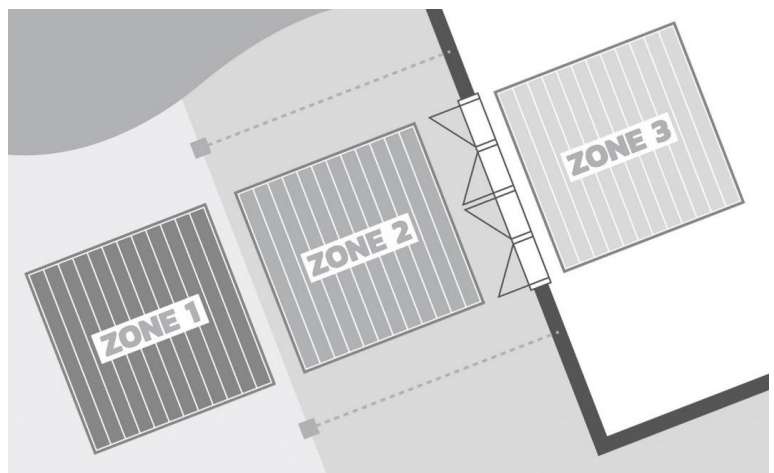
- FAN-Belag ist selbstaufrichtend und feuchtigkeitsabnehmend
- Oberbelag ist schwer entflammbar
- Ermöglicht effektive Feuchtigkeitsaufnahme von den Schuhsohlen
- Design-Element durch optimale Anpassung an vorhandene Bodenbeläge
- Verwendung von verwindungssteifen Aluminium-Profilen
- Geschlungener Natur-Rips (FAN) verhindert das Entstehen von Laufspuren

Optionen

- 40 Farben ermöglichen eine äusserst individuelle Gestaltung von Eingangsbereichen
- RAL-Pulverbeschichtungen und Eloxale erhältlich
- Einarbeitung von Logos und Schriftzügen möglich
- Auch als XL-Version mit extra breiten Profilen (42 mm) erhältlich
- Gitterrost-Unterkonstruktion für extreme Belastung
- Einbaurahmen als Stecksystem in Aluminium-Natur
- Anlaufrahmen in Aluminium-Natur
- Schmutzfanwanne in Aluminium-Natur
Optional: Sieb mit Ø 80 mm (Anschluss an das Entwässerungssystem Ø 1,5 Zoll)

Einsatzbereich / Schmutzart

- Überdachter Aussenbereich (Zone 2) sowie Innenbereich (Zone 3)
- Fein- und Feuchtschmutz
- Normale Belastung:
< 200 Begehungen/Tag



Materialien

Ausführung: Alu-natur (optional RAL-pulverbeschichtet / eloxiert)

Obermaterial: Natur-Rips (FAN) aus 70% Ziegenhaar, 30% Polyamid 6

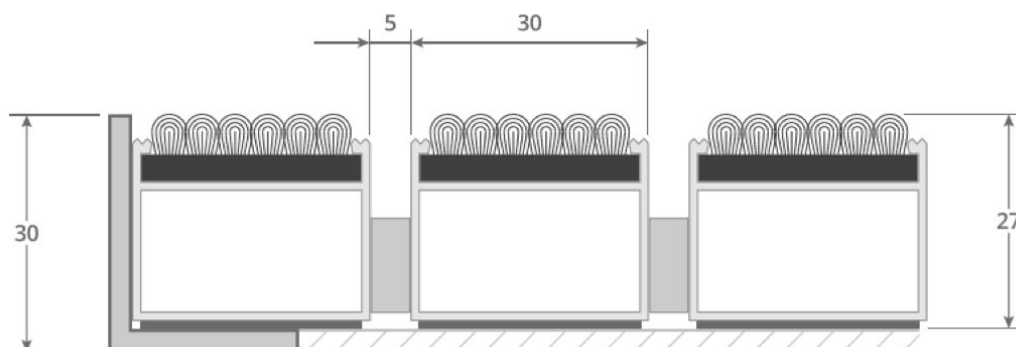
Trägerprofil: Aluminium AlMgSi 0,5 mit Trittschalldämmung

Verbindung: Niro-Drahtseile 2 mm / Konstr. 7 × 7 / 1,770 N/m²

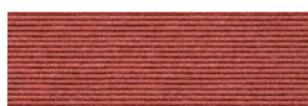
Mattenhöhen

- Erhältlich in folgenden Höhen: 10 mm, 14 mm, 17 mm, 22 mm und 27 mm mit 5 mm Profilabstand
- Gehentiefe und Stablänge: nach Kundenwunsch

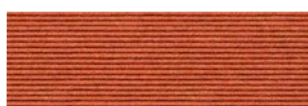
Technische Zeichnung



Farben (Teil 1)



588 Rosa



591 Lachs



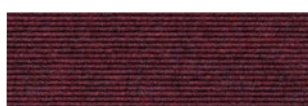
585 Orange



582 Grapefruit



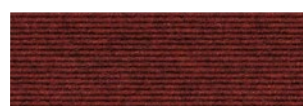
570 Erdbeere



581 Brombeere



524 Kirsche



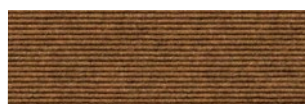
633 Granat



568 Mais



560 Curri

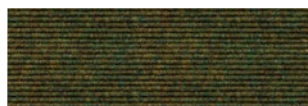


532 Sisal



519 Salbei

Farben (Teil 2)



556 Farm



580 Apfel



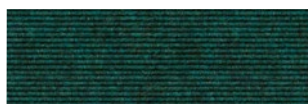
569 Moos



566 Klee



565 Tanne



558 Opal



517 Riviera



516 Kornblume



567 Pazifik



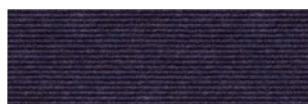
514 Jeans



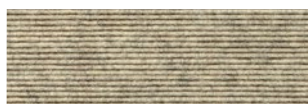
575 Mitternacht



592 Lila



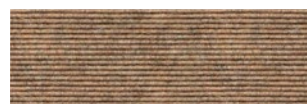
584 Pflaume



515 Quartz



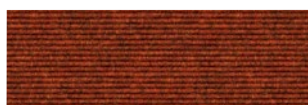
538 Aluminium



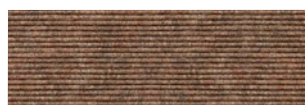
555 Gobi



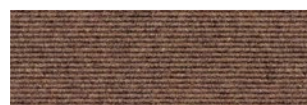
564 Bernstein



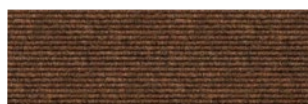
559 Terracota



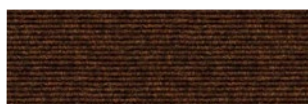
571 Sahara



601 Treibholz



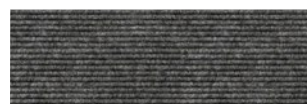
572 Nougat



573 Tabak



590 Mocca



523 Zink



520 Eisen



512 Schiefer



534 Anthrazit



632 Graphit

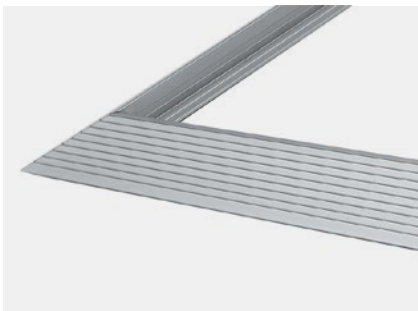
Zubehör

Premium Einbaurahmen



- Winkelprofil als Stecksystem
- Mit Mattenbett und Bodenbelag bündiger Einbau
- Ecken werden auf Gehrung gesägt und mit Verbindern verschraubt
- Runde und eckige Sonderformen möglich
- Erhältlich in Aluminium, Edelstahl oder Messing
- Abmessungen Stecksystem:
 - 30 × 24 × 3 mm
 - 26 × 24 × 3 mm
 - 22 × 24 × 3 mm
 - 15 × 24 × 3 mm

Premium Anlaufrahmen



- Dient als Stopperschutz und verhindert das Verrutschen der Eingangsmatte
- Eleganter Abschluss
- Kann einseitig, zweiseitig oder allseitig als Rahmen genutzt werden
- Ecken werden auf Gehrung gesägt und mit Spezial-Verbindern zusammengesteckt
- Vervollständigung bei fehlender Bodenvertiefung
- Kann auf dem Boden oder optional an der Eingangsmatte montiert werden
- Abmessungen:
 - 16 × 58 × 3 mm / Mattenhöhe 14 mm
 - 16 × 58 × 3 mm / Mattenhöhe 17 mm
 - 19 × 58 × 3 mm / Mattenhöhe 22 mm
- Werkstoff:
 - Aluminium-Natur
 - Aluminium eloxiert

Premium Schmutzfangwanne



- Vervollständigung bei hohem Schmutzaufkommen
- Geeignet für stark frequentierte Eingangsbereiche
- Optionale Ablaufvorrichtung für den Aussenbereich
- Integriertes Rahmensystem für Eingangsmatten mit einer Höhe von 22 mm
- Eingebaute Unterstützungsprofile im Abstand von 300 mm ermöglichen eine sichere Auflage
- Optionaler Einsatz von Gitterrosten als vollflächige Unterkonstruktion (extreme Belastung)
- Anschluss an das Entwässerungssystem Ø 1,5 Zoll und Sieb mit Ø 80 mm
- Ausführung Alu-Natur, Höhe 80 mm