



**DRAWAG RUBBER®**

## Produktspezifikationen DRAWAG RUBBER®

- Verwendung von lösungsmittelfestem und witterungsbeständigem, profiliertem Gummi
- Die Gummi-Auflage ist elastisch und passt sich exakt an die Schuhsohlen an
- Bietet bei Nässe zuverlässigen Gleitschutz und erhöht die Sicherheit im nassen Aussenbereich
- Riffelung ermöglicht zusätzliche Schmutzabnahme von den Schuhsohlen
- Verwendung von verwindungssteifen Aluminium-Profilen
- Erhöhte Sicherheit durch Einsatz von Abschlusskappen an den Aluminium-Profilenden

## Optionen

- Einbaurahmen als Stecksystem in Aluminium-Natur
- Anlaufrahmen in Aluminium-Natur
- Schmutzfangwanne in Aluminium-Natur
- Optional: Sieb mit Ø 80 mm (Anschluss an das Entwässerungssystem Ø 1,5 Zoll)
- Gitterrost-Unterkonstruktion für extreme Belastung

## Einsatzbereich / Schmutzart

- Aussenbereich (Zone 1) sowie überdachter Aussenbereich (Zone 2)
- Grobschmutzabnahme
- Normale Belastung: < 400 Begehungen/Tag

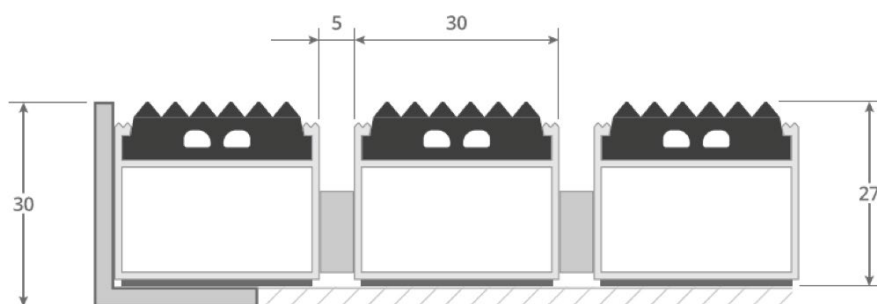
## Materialien

Ausführung:	Alu-Natur (optional RAL-pulverbeschichtet oder eloxiert)
Obermaterial:	Gummi-Oberbelag EPDM Shore A 85, rutschhemmende Eigenschaft R13 nach DIN 51130
Trägerprofil:	Aluminium AlMgSi 0,5 mit Trittschalldämmung
Verbindung:	Niro-Drahtseile 2 mm / Konstr. 7 × 7 / 1,770 N/m²

## Mattenhöhen

- Erhältlich in folgenden Höhen: 10 mm, 14 mm, 17 mm, 22 mm und 27 mm mit 5 mm Profilabstand
- Gehtiefe und Stablänge: nach Kundenwunsch

## Technische Zeichnung



## Farben



Schwarz



Sand



Braun

Legende

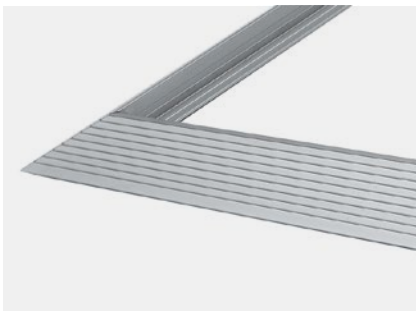
## Zubehör

### Premium Einbaurahmen



- Winkelprofil als Stecksystem
- Mit Mattenbett und Bodenbelag bündiger Einbau
- Ecken werden auf Gehrung gesägt und mit Verbindern verschraubt
- Runde und eckige Sonderformen möglich
- Erhältlich in Aluminium, Edelstahl oder Messing
- Abmessungen Stecksystem:
  - 30 × 24 × 3 mm
  - 26 × 24 × 3 mm
  - 22 × 24 × 3 mm
  - 15 × 24 × 3 mm

### Premium Anlaufrahmen



- Dient als Stolperschutz und verhindert das Verrutschen der Eingangsmatte
- Eleganter Abschluss
- Kann einseitig, zweiseitig oder allseitig als Rahmen genutzt werden
- Ecken werden auf Gehrung gesägt und mit Spezial-Verbindern zusammengesteckt
- Vervollständigung bei fehlender Bodenvertiefung
- Kann auf dem Boden oder optional an der Eingangsmatte montiert werden
- Abmessungen:
  - 16 × 58 × 3 mm / Mattenhöhe 14 mm
  - 16 × 58 × 3 mm / Mattenhöhe 17 mm
  - 19 × 58 × 3 mm / Mattenhöhe 22 mm
- Werkstoff:
  - Aluminium-Natur
  - Aluminium eloxiert

### Premium Schmutzfangwanne



- Vervollständigung bei hohem Schmutzaufkommen
- Geeignet für stark frequentierte Eingangsbereiche
- Optionale Ablaufvorrichtung für den Aussenbereich
- Integriertes Rahmensystem für Eingangsmatten mit einer Höhe von 22 mm
- Eingebaute Unterstützungsprofile im Abstand von 300 mm ermöglichen eine sichere Auflage
- Optionaler Einsatz von Gitterrosten als vollflächige Unterkonstruktion (extreme Belastung)
- Anschluss an das Entwässerungssystem Ø 1,5 Zoll und Sieb mit Ø 80 mm
- Ausführung Alu-Natur, Höhe 80 mm